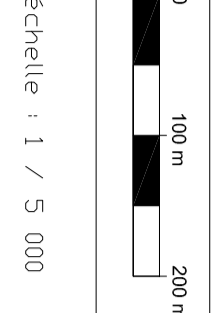
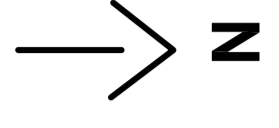


Commune de VENERAND

Révision du Plan Local d'Urbanisme

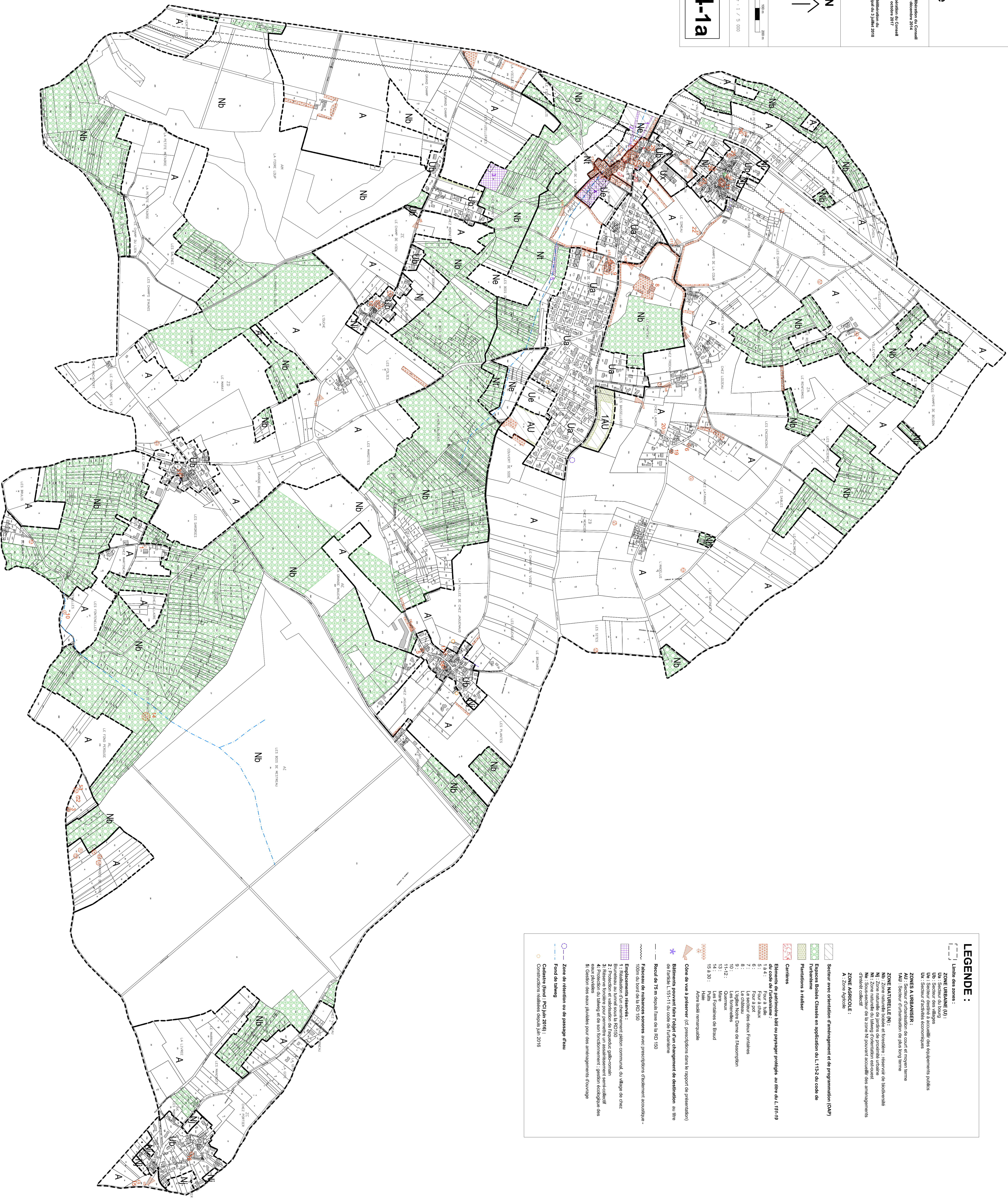
REGLÈMENT - pièce graphique
PLAN DE ZONAGE

PLU : Plan d'Urbanisme Local
approuvé par délibération du Conseil Municipal du 18 décembre 2014
révisé par délibération du Conseil Municipal du 2 octobre 2017
approuvé par délibération du Conseil Municipal du 3 juillet 2018



4-1a

YVES LE COFF, architecte DPLG
Espace Architecture
30060 BÉZOUZ
03 85 24 23 24
www.espace-architecture.com



LEGENDE :

- Limite des zones :
 - ZONE URBAINE (U) :**
 - Ua - Secteur du bourg
 - Ue - Secteur destiné à accueillir des équipements publics
 - Uc - Secteur destiné à accueillir des équipements scolaires
 - Ud - Secteur d'activités économiques
 - ZONES A URBANISER :**
 - AU - Secteur d'urbanisation de plein droit
 - AU1 - Secteur d'urbanisation de plein droit
 - AU2 - Secteur d'urbanisation de plein droit
 - AU3 - Secteur d'urbanisation de plein droit
 - AU4 - Secteur d'urbanisation de plein droit
 - AU5 - Secteur d'urbanisation de plein droit
 - AU6 - Secteur d'urbanisation de plein droit
 - AU7 - Secteur d'urbanisation de plein droit
 - AU8 - Secteur d'urbanisation de plein droit
 - AU9 - Secteur d'urbanisation de plein droit
 - AU10 - Secteur d'urbanisation de plein droit
 - AU11 - Secteur d'urbanisation de plein droit
 - AU12 - Secteur d'urbanisation de plein droit
 - AU13 - Secteur d'urbanisation de plein droit
 - AU14 - Secteur d'urbanisation de plein droit
 - AU15 - Secteur d'urbanisation de plein droit
 - AU16 - Secteur d'urbanisation de plein droit
 - AU17 - Secteur d'urbanisation de plein droit
 - AU18 - Secteur d'urbanisation de plein droit
 - AU19 - Secteur d'urbanisation de plein droit
 - AU20 - Secteur d'urbanisation de plein droit
 - AU21 - Secteur d'urbanisation de plein droit
 - AU22 - Secteur d'urbanisation de plein droit
 - AU23 - Secteur d'urbanisation de plein droit
 - AU24 - Secteur d'urbanisation de plein droit
 - AU25 - Secteur d'urbanisation de plein droit
 - AU26 - Secteur d'urbanisation de plein droit
 - AU27 - Secteur d'urbanisation de plein droit
 - AU28 - Secteur d'urbanisation de plein droit
 - AU29 - Secteur d'urbanisation de plein droit
 - AU30 - Secteur d'urbanisation de plein droit
 - AU31 - Secteur d'urbanisation de plein droit
 - AU32 - Secteur d'urbanisation de plein droit
 - AU33 - Secteur d'urbanisation de plein droit
 - AU34 - Secteur d'urbanisation de plein droit
 - AU35 - Secteur d'urbanisation de plein droit
 - AU36 - Secteur d'urbanisation de plein droit
 - AU37 - Secteur d'urbanisation de plein droit
 - AU38 - Secteur d'urbanisation de plein droit
 - AU39 - Secteur d'urbanisation de plein droit
 - AU40 - Secteur d'urbanisation de plein droit
 - AU41 - Secteur d'urbanisation de plein droit
 - AU42 - Secteur d'urbanisation de plein droit
 - AU43 - Secteur d'urbanisation de plein droit
 - AU44 - Secteur d'urbanisation de plein droit
 - AU45 - Secteur d'urbanisation de plein droit
 - AU46 - Secteur d'urbanisation de plein droit
 - AU47 - Secteur d'urbanisation de plein droit
 - AU48 - Secteur d'urbanisation de plein droit
 - AU49 - Secteur d'urbanisation de plein droit
 - AU50 - Secteur d'urbanisation de plein droit
 - ZONE NATURELLE (N) :**
 - Nb - Zone naturelle de protection des bords de rivières
 - Ni - Zone naturelle de protection des rives
 - Nc - Zone naturelle de protection des rives
 - Nd - Zone naturelle de protection des rives
 - Ne - Zone naturelle de protection des rives
 - Nf - Zone naturelle de protection des rives
 - Ng - Zone naturelle de protection des rives
 - Nh - Zone naturelle de protection des rives
 - Ni - Zone naturelle de protection des rives
 - Nj - Zone naturelle de protection des rives
 - Nk - Zone naturelle de protection des rives
 - Nl - Zone naturelle de protection des rives
 - Nm - Zone naturelle de protection des rives
 - Nn - Zone naturelle de protection des rives
 - No - Zone naturelle de protection des rives
 - Np - Zone naturelle de protection des rives
 - Nq - Zone naturelle de protection des rives
 - Nr - Zone naturelle de protection des rives
 - Ns - Zone naturelle de protection des rives
 - Nt - Zone naturelle de protection des rives
 - Nu - Zone naturelle de protection des rives
 - Nv - Zone naturelle de protection des rives
 - Nw - Zone naturelle de protection des rives
 - Nx - Zone naturelle de protection des rives
 - Ny - Zone naturelle de protection des rives
 - Nz - Zone naturelle de protection des rives
 - ZONE AGRICOLE :**
 - A - Zone agricole
 - Secteur avec orientation d'aménagement et de programmation (OAP)
 - Espaces Boisés Classés en application de l'article L.113-2 du code de l'urbanisme
 - Plantations à réaliser
 - Carrières
 - Bâtiments de patrimoine bâti ou paysages protégés au titre de l'article L.151-19 du code de l'urbanisme
 - 1-3-4 : Forêt à caractère rural
 - 5 : Forêt à caractère rural
 - 6 : Forêt à caractère rural
 - 7 : Forêt à caractère rural
 - 8 : Forêt à caractère rural
 - 9 : Forêt à caractère rural
 - 10 : Forêt à caractère rural
 - 11-12 : Forêt à caractère rural
 - 13-14 : Forêt à caractère rural
 - 15-30 : Forêt à caractère rural
 - Autres usages autorisés
 - Cote de vue à préserver (cf. prescriptions dans le rapport de présentation)
 - Bâtiments pouvant faire l'objet d'un changement de destination au titre de l'article L.151-11 du code de l'urbanisme
 - Recul de 25 m depuis l'axe de la RD 150
 - Recul de 100 m depuis l'axe de la RD 150
 - Faisceau de nuisances sonores avec prescriptions réglementaires
 - 100m du bord de la RD 150
 - Emplacements réservés :
 - 1- Forêt à caractère rural
 - 2- Forêt à caractère rural
 - 3- Forêt à caractère rural
 - 4- Forêt à caractère rural
 - 5- Forêt à caractère rural
 - 6- Forêt à caractère rural
 - 7- Forêt à caractère rural
 - 8- Forêt à caractère rural
 - 9- Forêt à caractère rural
 - 10- Forêt à caractère rural
 - 11- Forêt à caractère rural
 - 12- Forêt à caractère rural
 - 13- Forêt à caractère rural
 - 14- Forêt à caractère rural
 - 15- Forêt à caractère rural
 - 16- Forêt à caractère rural
 - 17- Forêt à caractère rural
 - 18- Forêt à caractère rural
 - 19- Forêt à caractère rural
 - 20- Forêt à caractère rural
 - 21- Forêt à caractère rural
 - 22- Forêt à caractère rural
 - 23- Forêt à caractère rural
 - 24- Forêt à caractère rural
 - 25- Forêt à caractère rural
 - 26- Forêt à caractère rural
 - 27- Forêt à caractère rural
 - 28- Forêt à caractère rural
 - 29- Forêt à caractère rural
 - 30- Forêt à caractère rural
 - 31- Forêt à caractère rural
 - 32- Forêt à caractère rural
 - 33- Forêt à caractère rural
 - 34- Forêt à caractère rural
 - 35- Forêt à caractère rural
 - 36- Forêt à caractère rural
 - 37- Forêt à caractère rural
 - 38- Forêt à caractère rural
 - 39- Forêt à caractère rural
 - 40- Forêt à caractère rural
 - 41- Forêt à caractère rural
 - 42- Forêt à caractère rural
 - 43- Forêt à caractère rural
 - 44- Forêt à caractère rural
 - 45- Forêt à caractère rural
 - 46- Forêt à caractère rural
 - 47- Forêt à caractère rural
 - 48- Forêt à caractère rural
 - 49- Forêt à caractère rural
 - 50- Forêt à caractère rural
- Zone de rétention ou de passage d'eau
- Fond de vallée
- Catastre (font : PCL Juin 2016)
- Constructions réalisées depuis Juin 2016